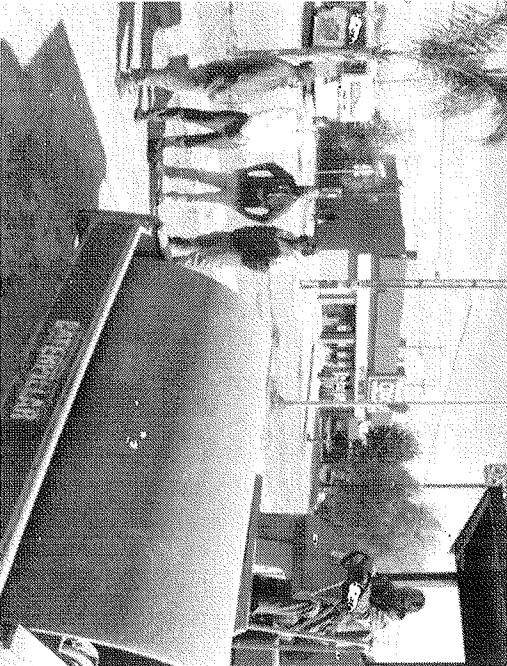




Continúa Juárez con programas empléate en tu escuela, en tu parque y servicios públicos

Compartir en Facebook



CONSEJO DE JUÁREZ. El Gobierno Municipal de Juárez continúa trabajando con los programas "Empléate en tu Escuela" y "Empléate en tu Parque", y en el marco de los servicios públicos, además de la mano para atender a demoras que surge la población juarense. En ambos programas de empleo temporal a la fecha ya se están realizando trabajos a más de 2 mil personas, donde gracias al apoyo y recursos se han podido atender de manera oportuna al requerimiento de trabajos y presta en algunos momentos.

Las obras con 100 jornadas laborales, actualmente ya se encuentran en su etapa final de cada programa donde algunos proyectos se han iniciado basados en las acciones desarrolladas por el municipio.

**LEGISLATURA
H. CONGRESO
DEL ESTADO DE BAJA CALIFORNIA**